

16			
Historia zmian			
Pole	Opis zmiany	Data	Zmienił

A

B

c

D

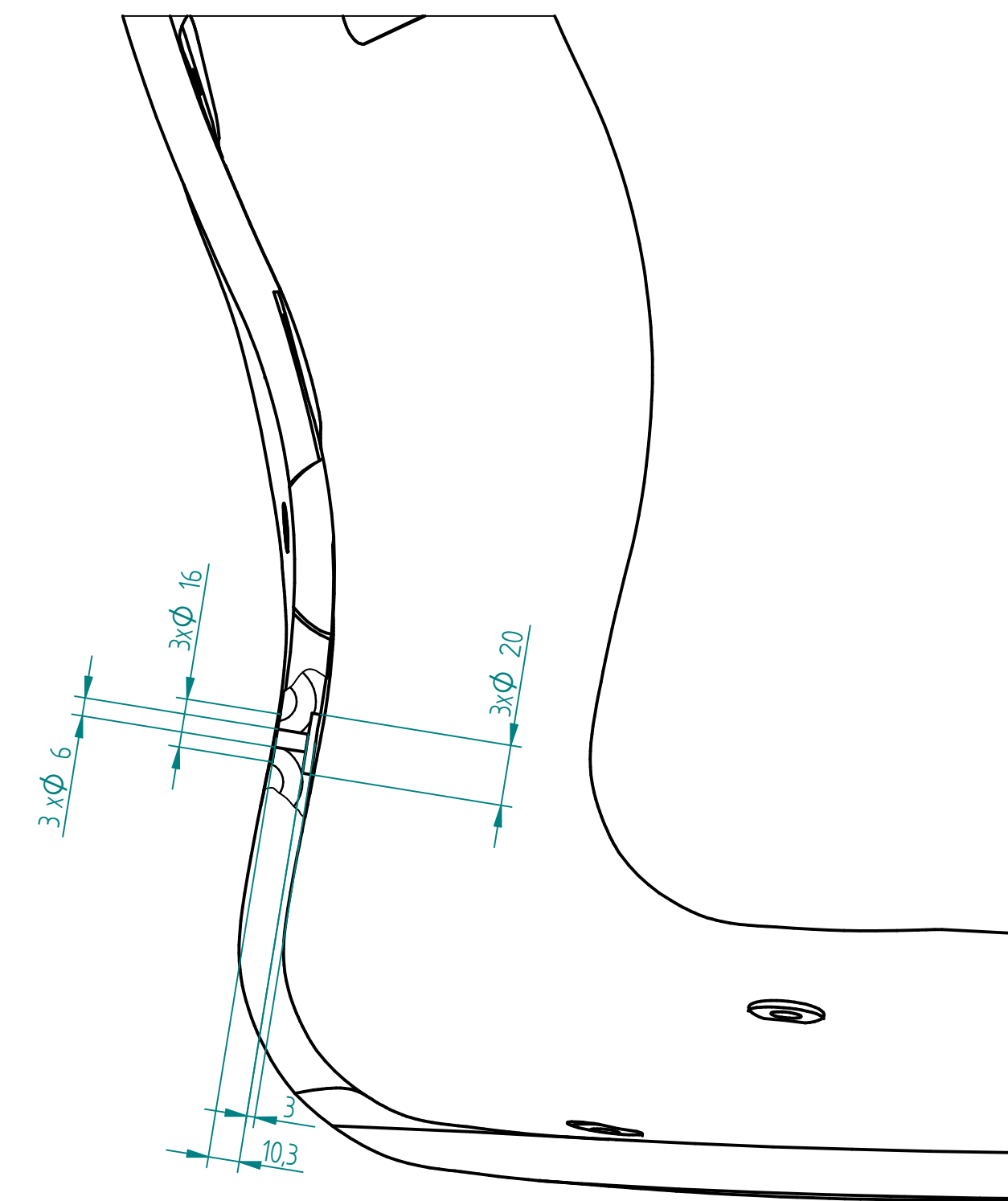
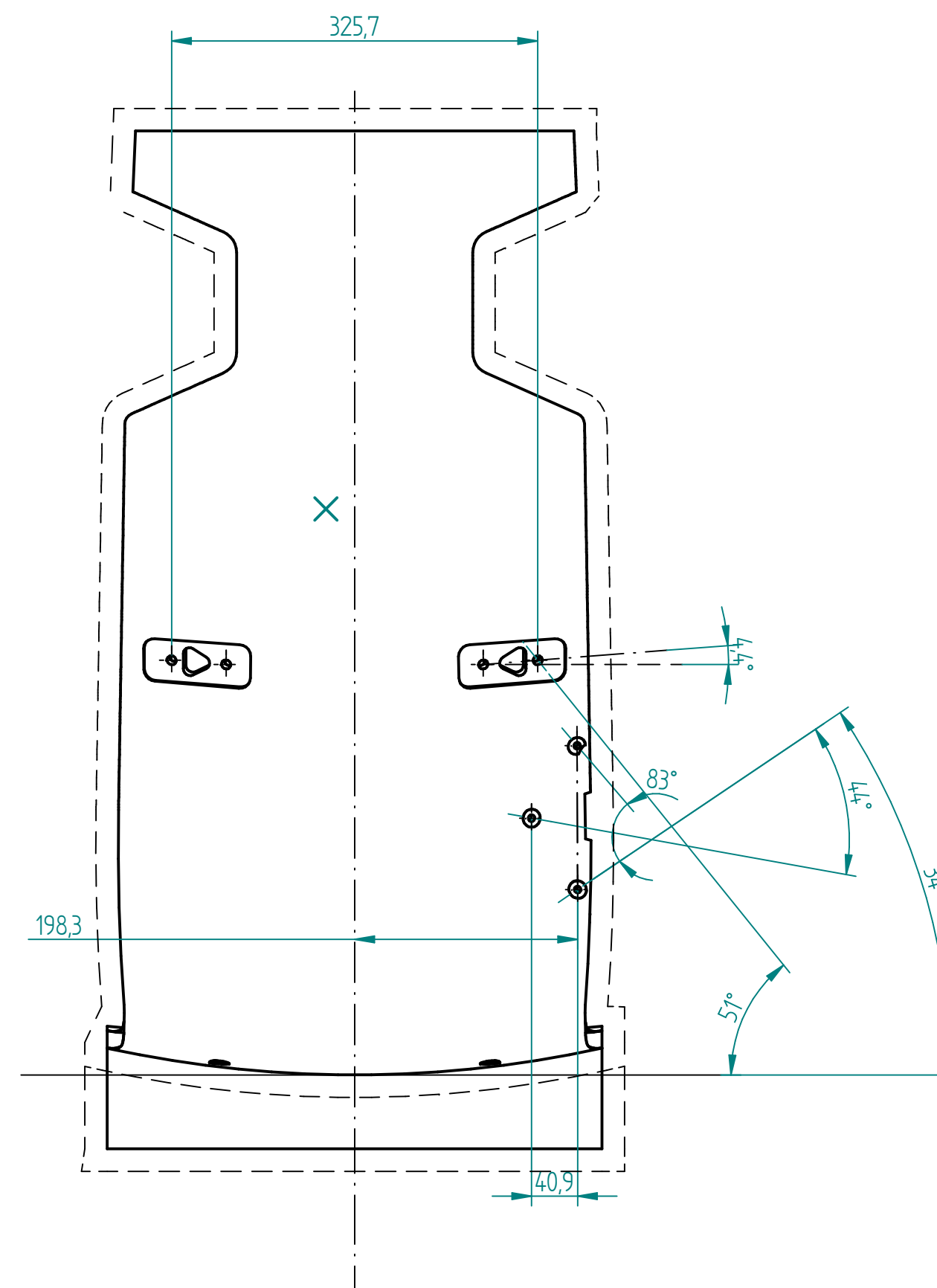
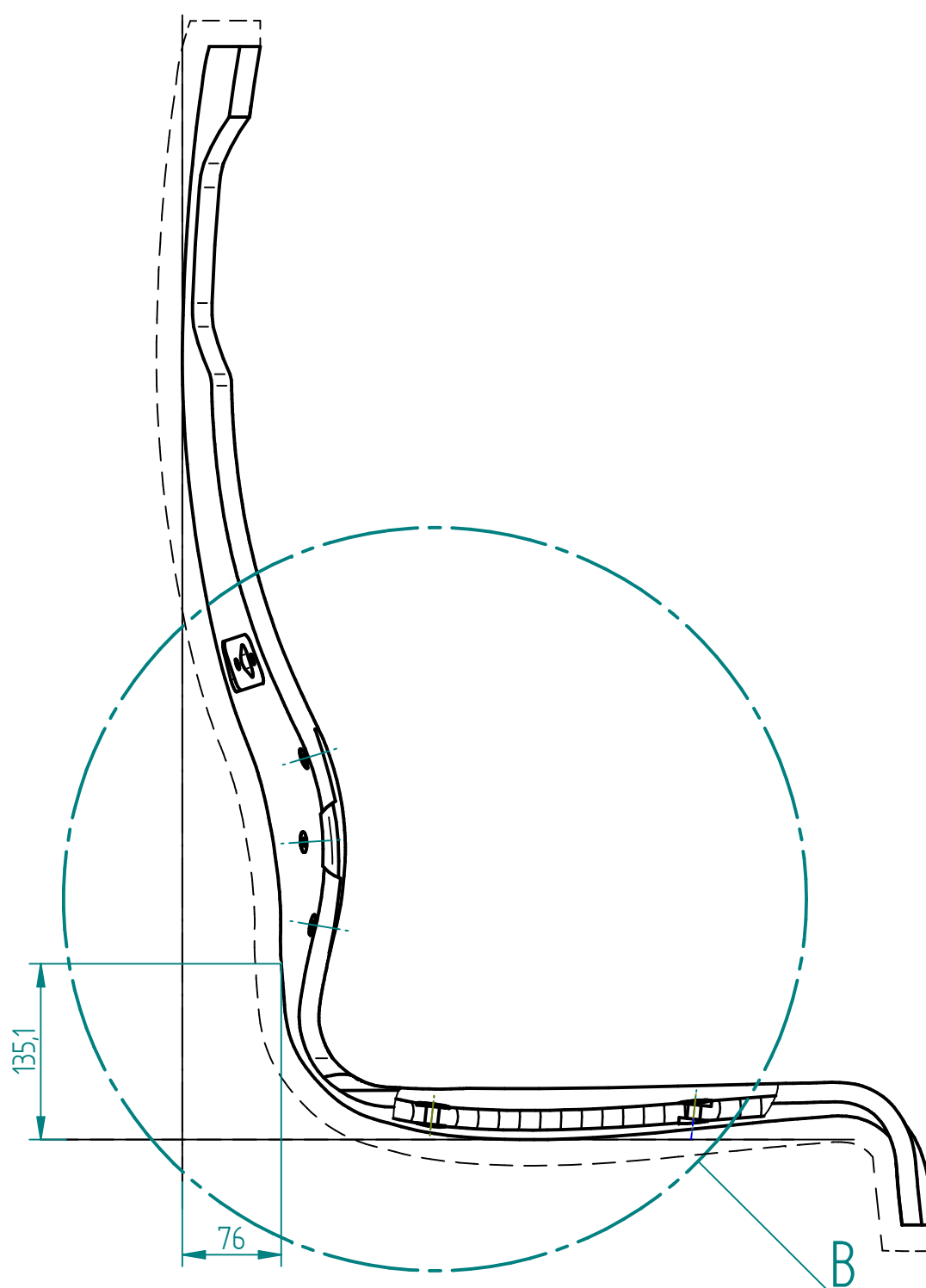
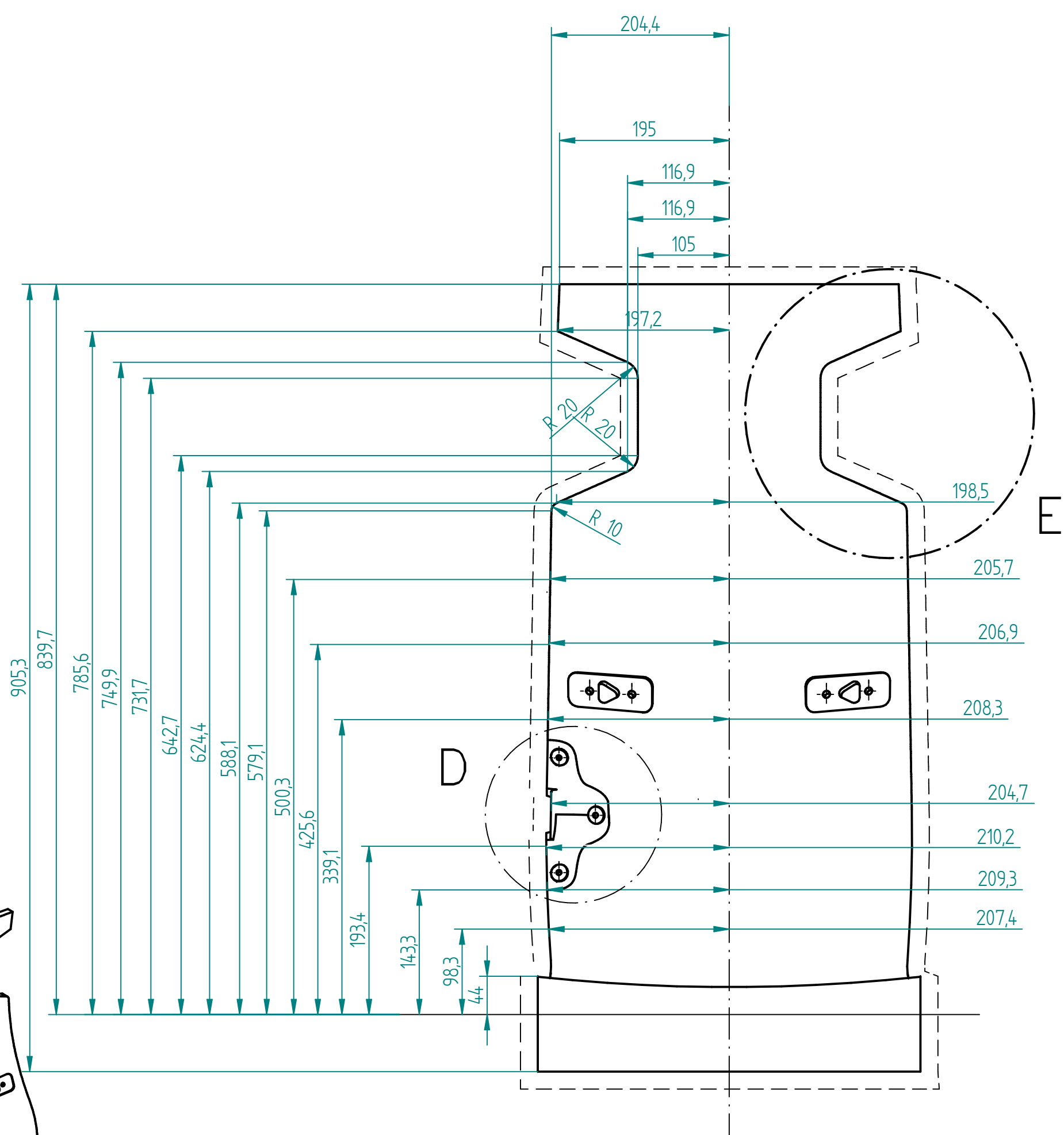
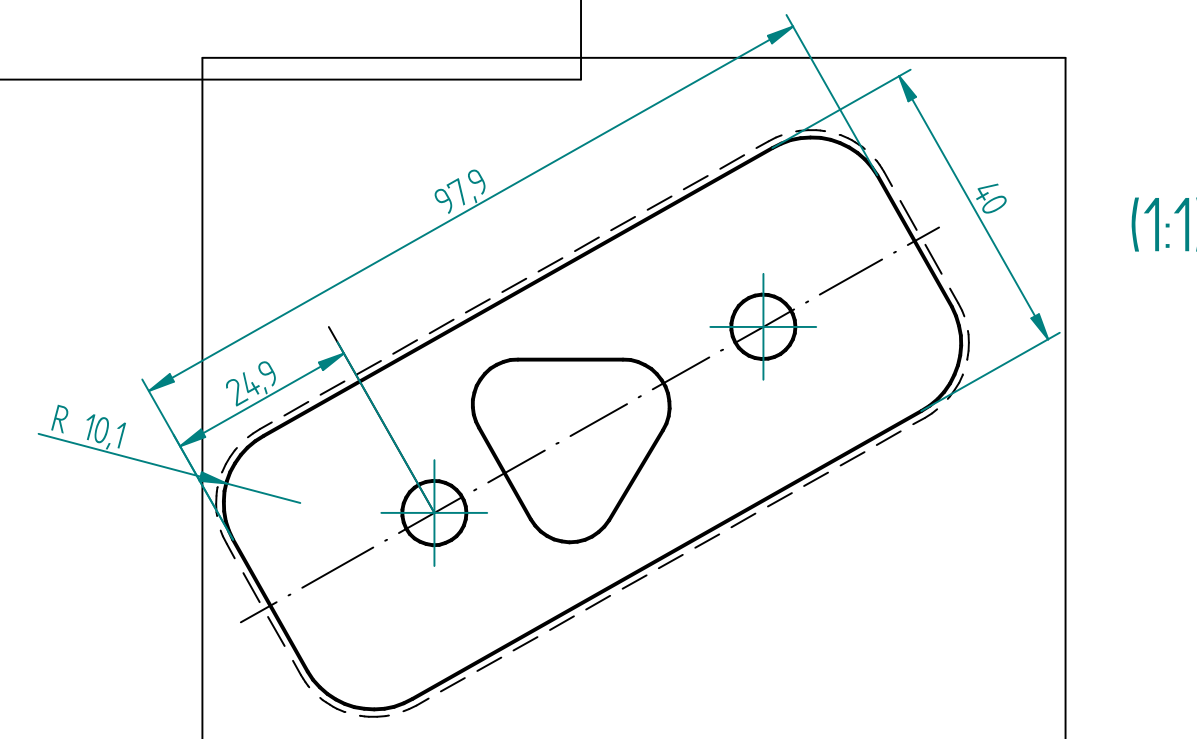
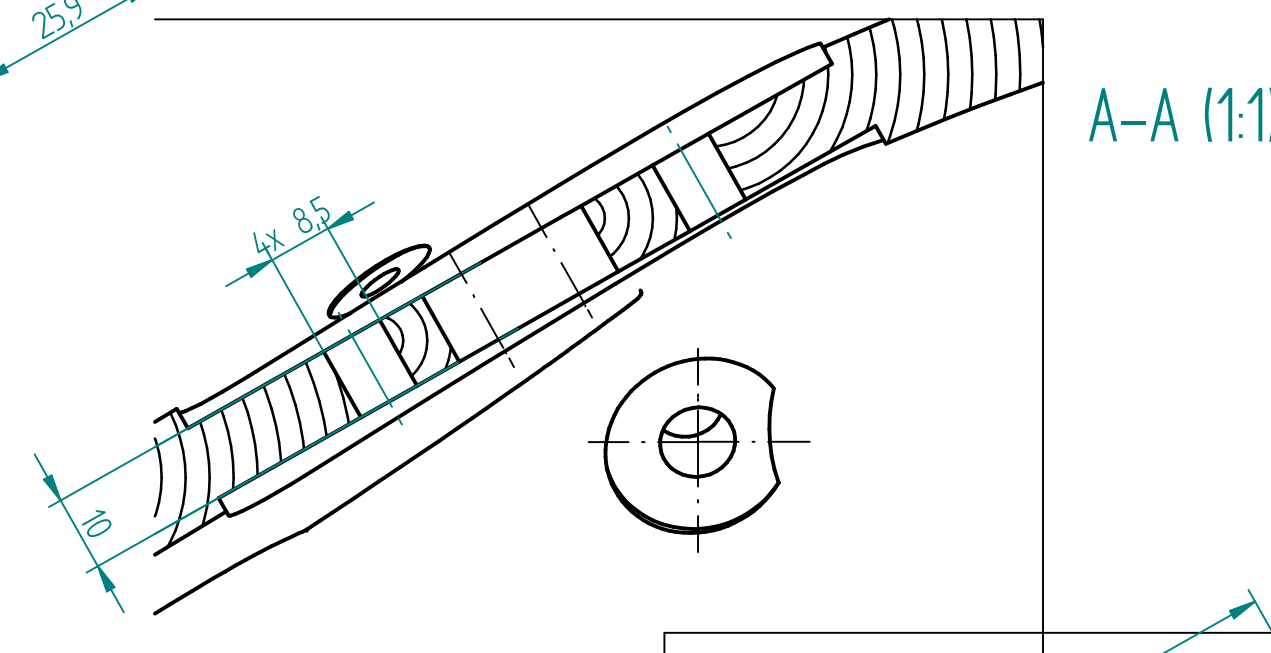
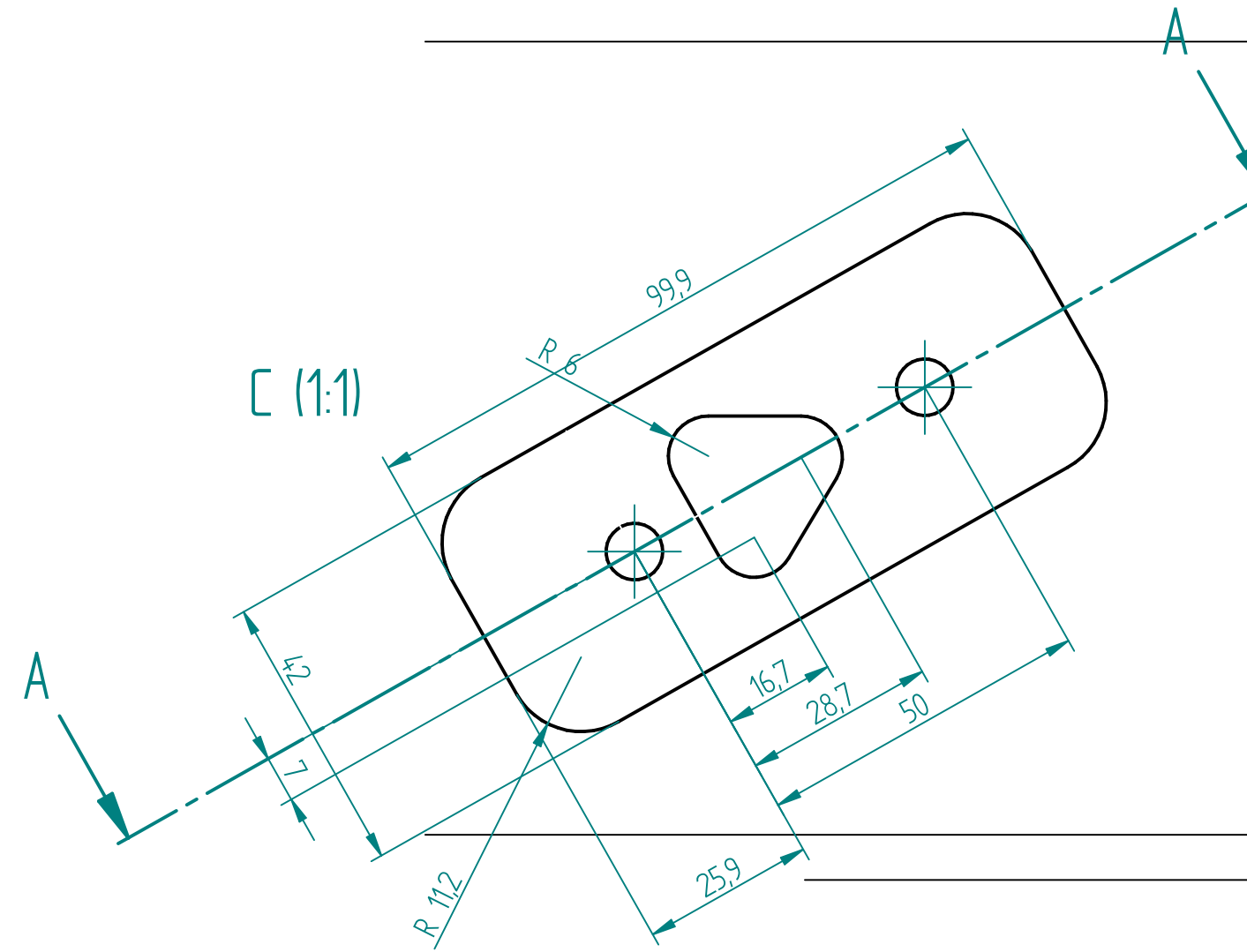
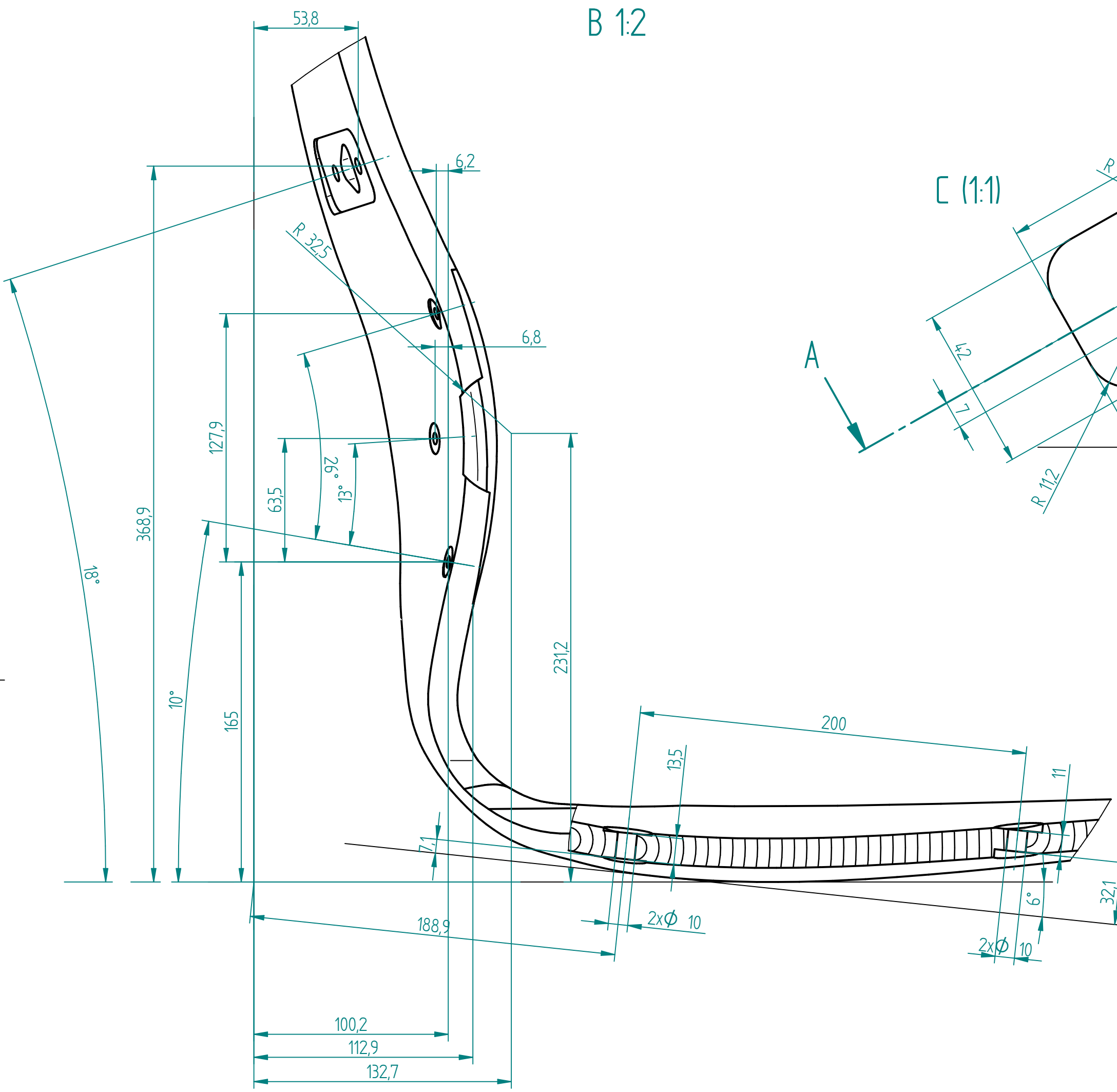
1

G

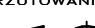


1

J



1. Pogłębienia pod nakrętki klowe na siedzisku wiercić na  $\varnothing 25$
2. Rzut B jest rzutem prostopadłym do osi otworów znajdujących się na tym rzucie
3. Rzut B jest rzutem od strony frontowej krzesła
4. Malować zgodnie ze specyfikacją klienta
5. Linia – określa powierzchnie widoczne
6. Symbol X oznacza miejsce pomiaru grubości powłoki lakierniczej

Norm: <b>NORMA</b> Wymiary i materiały:		Norm: <b>NORMA</b> Materiały:		Notes: <b>UWAGI:</b>	
... ..		... ..		Sklejka listwista	
Tolerances:		Approved for:		Weight	
Tolerance:		P.Matolepszy		5,602 kg	
General Welding:		J.Mysłinski		Upholstery for Transport	
Tolerances:		Verified by:		Specialized Works	
Tolerance:		J.Kępczyński		TAPASZCZKI	
Tolerance:		B.Łęczyński		<b>taps</b> ŁÓDŹ POLAND	
ISO 2768-mrk		Checked by:		Maciej Kowalski	
1.920-BF		K.Osinski		Date	
Projecting:		Last name:		2013-03-09	
ZUTAWIANE		T.Kowalewski		Product name:	
Thermal cutting:		Prepared by:		KAWA WYROBNI:	
DIECIĘ WYKŁADKOWE		Signature:		XCD	
PN-EN		Scale:		Drawing no:	
ISO 9013		1:2		100mm 1:100mm	
		Drawing name:		XCD-2.0.1.5.0.0.1	
2		Format: PL100		Version:	
1		1		1	